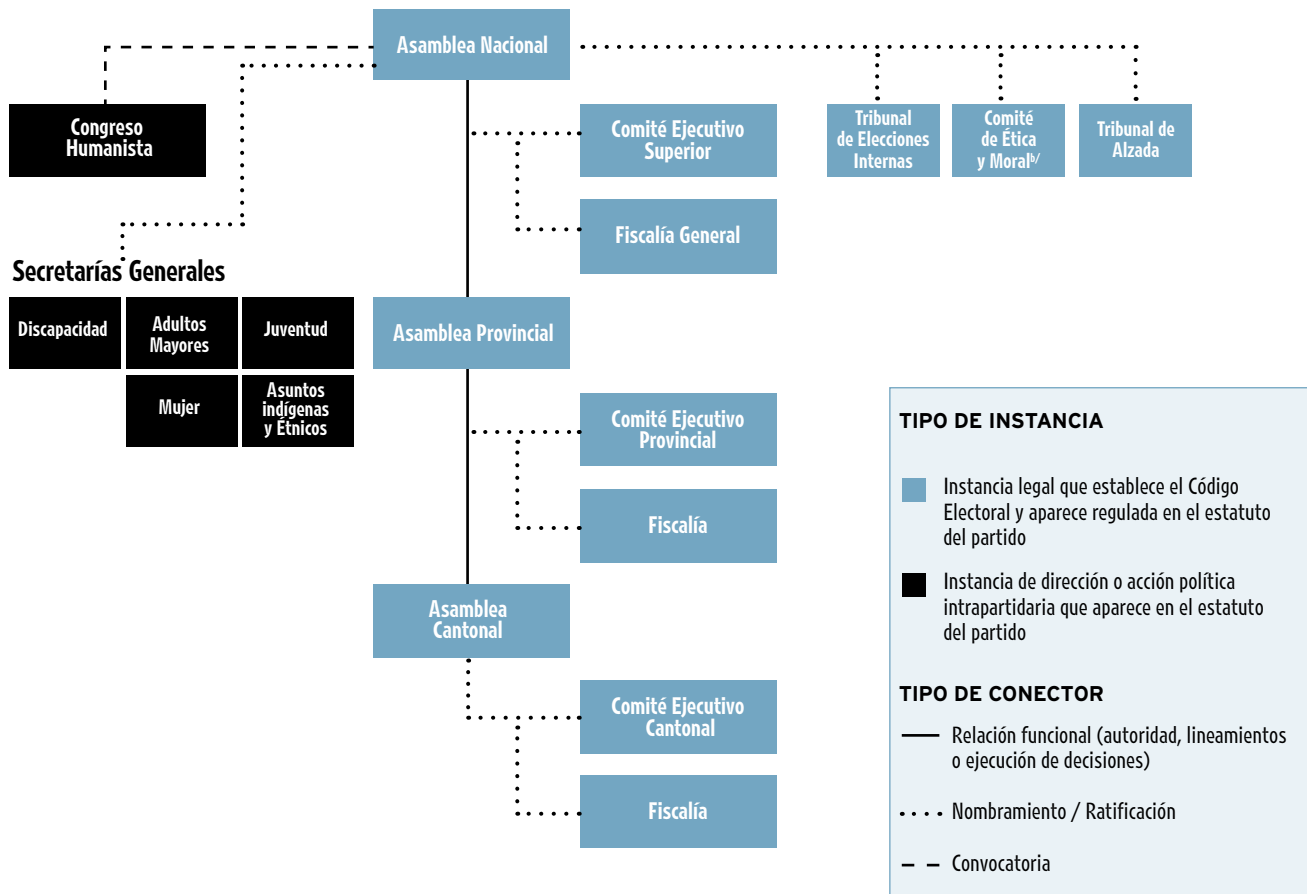


DIAGRAMA 6.4

**Organización del Partido Accesibilidad sin Exclusión<sup>a/</sup>**



a/ Las instancias pueden estar unidas por más de un tipo de conector. El organigrama ilustra la interacción más importante, según el orden jerárquico de los tres tipos de conectores descritos en el diagrama.

b/ Esta instancia cumple con las funciones del tribunal de ética y disciplina estipulado en el Código Electoral.

Fuente: Gómez-Campos et al., 2013, con base en estatutos partidarios.

El PASE es un partido joven, cuya organización básicamente cumple con los requisitos territoriales que exige el Código Electoral. Si bien ha creado una serie de secretarías especializadas en la representación de grupos vulnerables, sus estatutos no indican con precisión cuáles son sus objetivos, alcances y

vinculación con el resto de la estructura partidaria. Además existe el Congreso Humanista, que es la instancia encargada de definir los lineamientos políticos y programáticos del partido, y es convocada por la Asamblea Nacional.