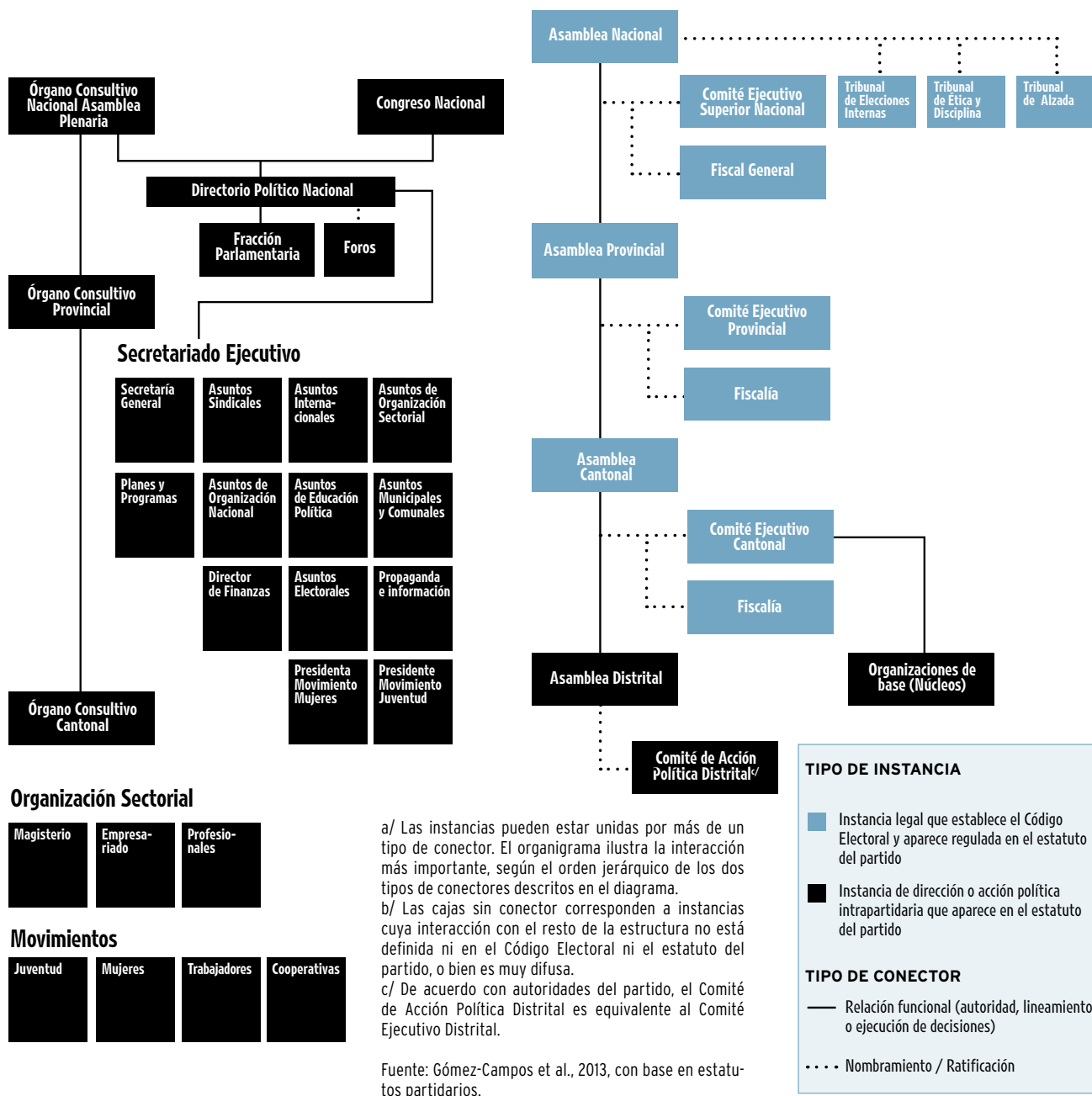


DIAGRAMA 6.7

Organización del Partido Liberación Nacional^{a/ b/}

La estructura del PLN es una de las más amplias de los partidos existentes en la actualidad. Además de cumplir con lo establecido en el Código Electoral, tiene otra estructura aun más compleja de dirección y acción política

que, sin embargo, está organizada de manera muy similar: mediante asambleas que van desde el nivel local hasta el nacional. También destaca en esta agrupación la importancia que se da a los sectores sindicales y de trabajadores,

que tradicionalmente han sido la base social prioritaria de su militancia. A juicio de los líderes partidarios entrevistados, este rasgo se ha ido reduciendo en los últimos años.