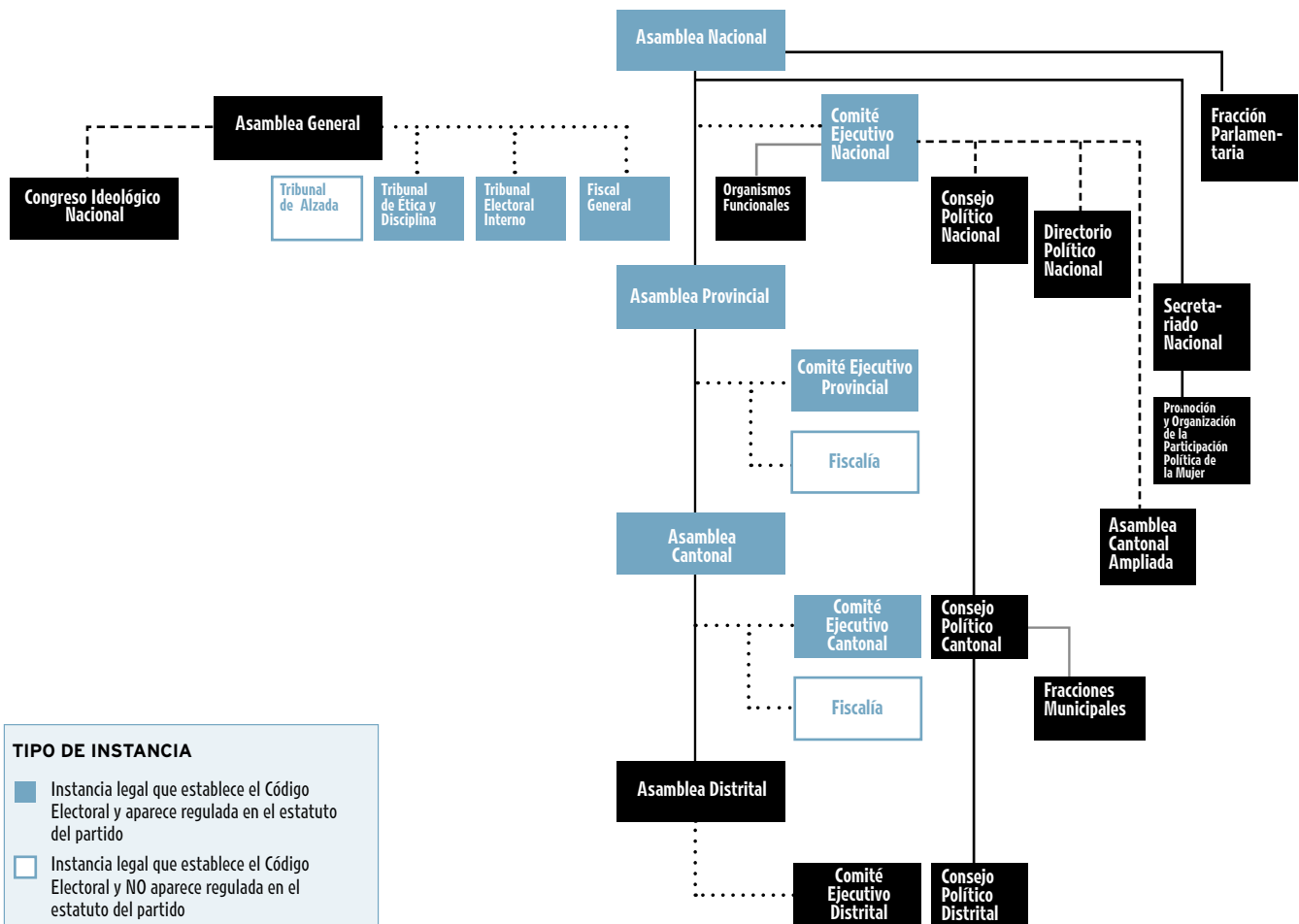


DIAGRAMA 6.10

**Organización del Partido Unidad Social Cristiana<sup>a/ b/</sup>**



**TIPO DE INSTANCIA**

- Instancia legal que establece el Código Electoral y aparece regulada en el estatuto del partido
- Instancia legal que establece el Código Electoral y NO aparece regulada en el estatuto del partido
- Instancia de dirección o acción política intrapartidaria que aparece en el estatuto del partido

**TIPO DE CONECTOR**

- Relación funcional (autoridad, lineamientos o ejecución de decisiones)
- ... Nominación / Ratificación
- - Convocatoria
- Coordinación y Comunicación

a/ Las instancias pueden estar unidas por más de un tipo de conector. El organigrama ilustra la interacción más importante, según el orden jerárquico de los cuatro tipos de conectores descritos en el diagrama.

b/ Las cajas sin conector corresponden a instancias cuya interacción con el resto de la estructura no está definida ni en el Código Electoral ni el estatuto del partido, o bien es muy difusa.

Fuente: Gómez-Campos et al., 2013, con base en estatutos partidarios.

La estructura formal del PUSC es amplia. No obstante, su estatuto no hace referencia a algunas instancias específicas (en blanco en el organigrama) que son un requisito legal indispensable para su inscripción. Además de los órganos centrales de dirección y acción políticas, el partido tiene otras instancias desplegadas territorialmente,

desde el nivel distrital. Es decir, además del Consejo Político Nacional cuenta con consejos políticos a escala cantonal y distrital, que son los encargados de hacer llegar las decisiones de acción política hasta la base del partido y a lo largo de todo el país. Según las entrevistas a sus líderes, en los últimos años esa estructura se ha debilitado.